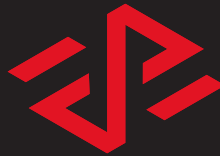


KMP GROUP

PT KITA MERAH PUTIH

PROFIL PERUSAHAAN



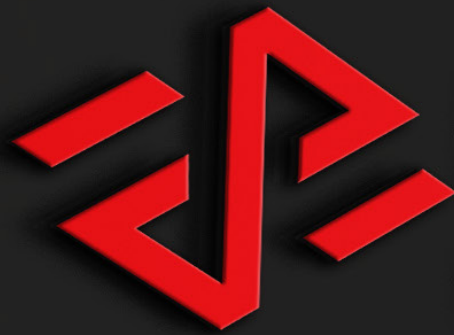


KMP GROUP

PT KITA MERAH PUTIH

DAFTAR ISI

- TENTANG KAMI
- VISI MISI
- NILAI-NILAI PERUSAHAAN
- STRUKTUR BISNIS KMP GROUP
- TENTANG SOLUSI EV
- RUANG LINGKUP USAHA SOLUSI EV
- MODEL BISNIS SOLUSI EV
- KEUNGGULAN MODEL BISNIS
- KOMITMEN KMP GROUP
- ARAH PENGEMBANGAN KMP GROUP



KMP GROUP

PT KITA MERAH PUTIH

TENTANG KAMI

PT. Kita Merah Putih Group (KMP Group) adalah perusahaan holding yang berdiri pada tahun 2025, dengan fokus membangun dan mengelola unit-unit bisnis berbasis aset riil, operasional nyata, dan sistem yang profesional. Kami hadir untuk menjawab kebutuhan masyarakat terhadap:

1

Akses bisnis
yang lebih
nyata

2

Model
usaha yang
transparan

3

Sistem
pengelolaan
yang terukur

4

Pertumbuhan
yang
berkelanjutan

KMP Group tidak dibangun sebagai perusahaan berbasis spekulasi, melainkan sebagai grup bisnis yang berlandaskan operasional riil, aset produktif, dan ekosistem usaha jangka panjang.



VISI

Menjadi grup bisnis nasional yang membangun dan mengembangkan unit-unit usaha berbasis aset dan operasional nyata yang berdampak langsung bagi pertumbuhan ekonomi Indonesia.



MISI

- Membangun unit-unit bisnis berbasis aset produktif dan sistem operasional profesional.
- Membuka peluang kemitraan usaha yang adil, transparan, dan berkelanjutan.
- Mengintegrasikan teknologi modern dan efisiensi sistem dalam setiap lini bisnis.
- Mengembangkan ekosistem usaha berbasis kolaborasi strategis nasional.
- Mendorong bisnis yang memiliki dampak nyata bagi masyarakat dan lingkungan.

NILAI-NILAI PERUSAHAAN



Integrity

Kejujuran,
keterbukaan,
dan tanggung
jawab



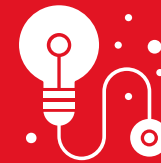
Professional

Sistem kerja
yang rapi,
terukur, dan
konsisten



Collaboration

Tumbuh
bersama mitra
dan stakeholder



Innovation

Adaptif terhadap
perubahan dan
teknologi



Sustainability

Pertumbuhan
yang
berkelanjutan

STRUKTUR BISNIS

KMP Group berperan sebagai holding company yang menaungi dan mengembangkan berbagai unit bisnis di bidang-bidang strategis, seperti:



**Transportasi
& Mobilitas**



**Energi &
Teknologi**



**Aset Produktif
& Operasional**



**Bisnis
Kemitraan**

*Bidang usaha resmi akan disesuaikan dengan pengembangan unit bisnis ke depan.

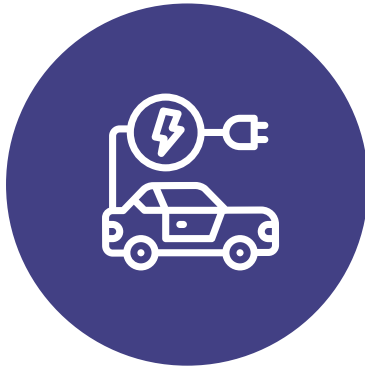
UNIT BISNIS PERTAMA



Di bawah naungan



Solusi EV merupakan unit bisnis pertama KMP Group yang bergerak di bidang pengelolaan kendaraan listrik untuk kebutuhan operasional transportasi online berbasis kemitraan usaha. Solusi EV dibangun dengan pendekatan:



**Kepemilikan unit
usaha berbasis
kendaraan listrik**



**Pengelolaan
operasional terpusat
dan profesional**



**Monitoring kinerja
unit secara real-time
dan sistematis**

Solusi EV adalah bisnis riil berbasis aset dan operasional, bukan produk investasi, bukan penghimpunan dana, dan bukan produk keuangan.



Kendaraan listrik roda dua & roda empat



Operasional transportasi online



Manajemen pengemudi



Perawatan & servis unit



Monitoring performa operasional



Sistem kemitraan & bagi hasil usaha

1

Mitra memiliki unit usaha kendaraan listrik

2

Unit dikelola penuh oleh manajemen operasional Solusi EV

3

Unit dioperasikan untuk kegiatan transportasi online

4

Hasil diperoleh melalui bagi hasil dari pendapatan usaha unit

5

Seluruh kerja sama diatur dalam perjanjian resmi yang transparan



KEUNGGULAN MODEL BISNIS

1

Berbasis aset riil

2

Pasar aktif & harian

3

**Sistem pengelolaan
terpusat dan
profesional**

4

**Efisien & ramah
lingkungan**

5

**Bisa dikembangkan
secara bertahap dan
terukur**

6

**Cocok untuk
kemitraan jangka
menengah–panjang**



Menjalankan seluruh unit bisnis secara legal, transparan, dan profesional



Mengembangkan bisnis berbasis operasional nyata, bukan spekulasi



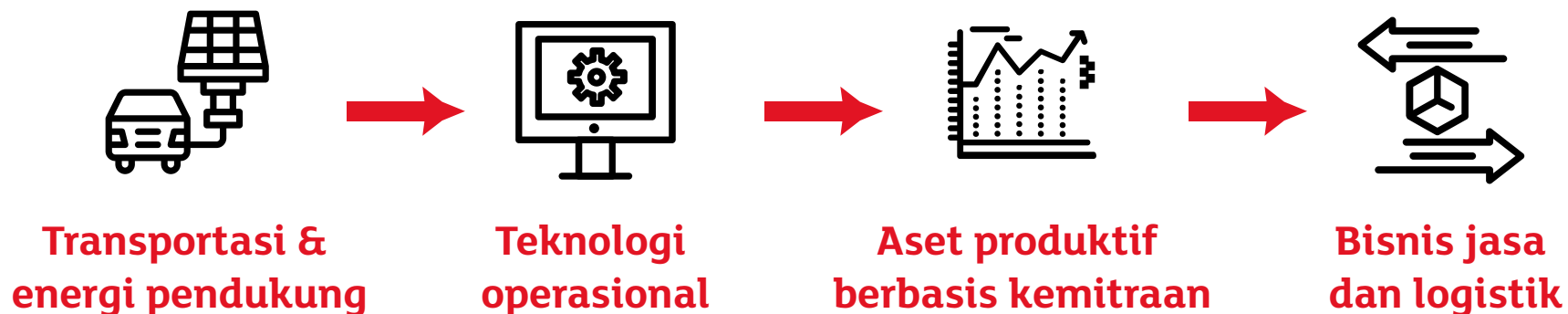
Menerapkan sistem yang terukur dan dapat dipertanggungjawabkan



Membangun bisnis jangka panjang, bukan skema instan

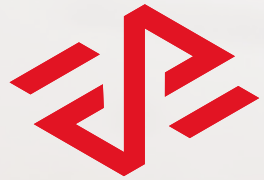
ARAH PENGEMBANGAN

Ke depan, KMP Group akan mengembangkan beberapa unit bisnis baru di bidang:



DENGAN
**SATU VISI
BESAR**

“Membangun ekosistem bisnis nasional yang berbasis aset, operasional nyata, dan dampak ekonomi riil”



KMP GROUP

PT KITA MERAH PUTIH

PT. Kita Merah Putih Group hadir sebagai holding bisnis yang membangun unit-unit usaha nyata, terukur, dan berkelanjutan untuk masa depan ekonomi Indonesia.



PT. KITA MERAH PUTIH GROUP

GAJAH MADA TOWER
Jl. Gajah Mada No 19-26, Jakarta Pusat - 10130